

Sfide e opportunità del PSR Campania 2014 2020

Brunella Mercadante
Direzione Generale per le Politiche Agricole, Alimentari e Forestali
Regione Campania



L'Agricoltura in Campania conta...

...sono **136.872** le aziende agricole presenti in Campania
e il **53%** del territorio è destinato all'agricoltura con
722.425 ha di SAT (5,3ha SAT media)
549.270 ha di SAU (4ha SAU media)

Principali coltivazioni: Olivo, Ortive, Seminativi, Fruttiferi, Vite, Agrumi

Allevamenti: Bovino, Bufalino, Ovi-caprino

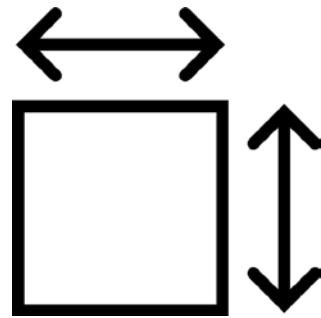
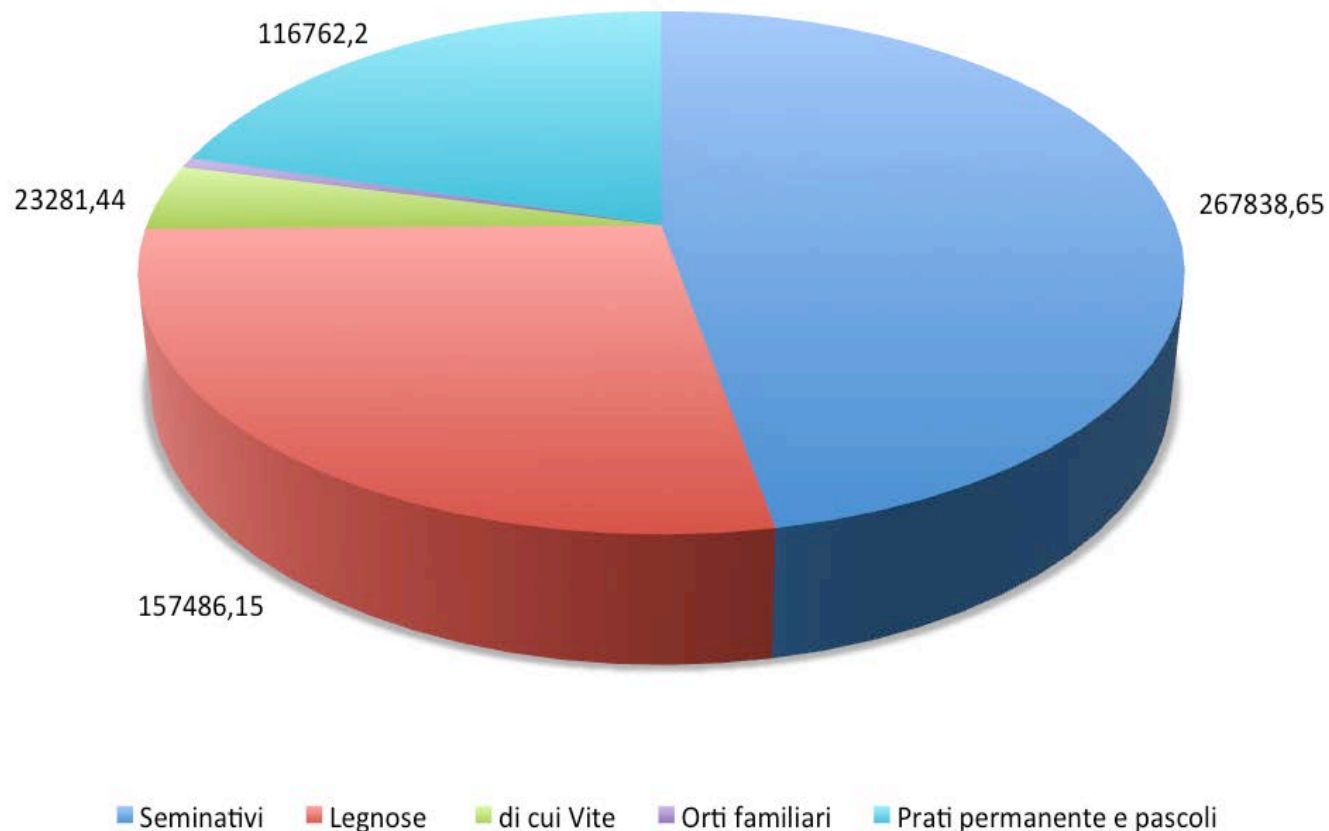
Prodotti Tipici: 14 DOP, 9 IGP, 4 Vini DOCG, 15 Vini DOC, 10 Vini IGT

Sfide e opportunità del PSR Campania

L'agricoltura in Campania – il quadro generale

3

Superficie in ettari secondo le principali utilizzazioni

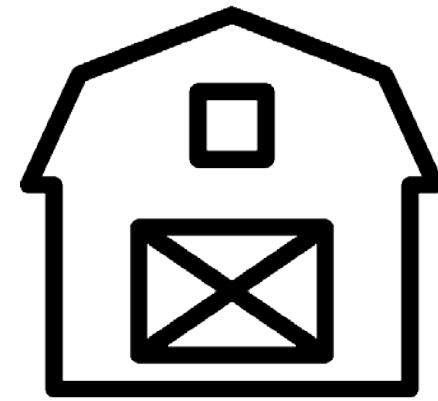
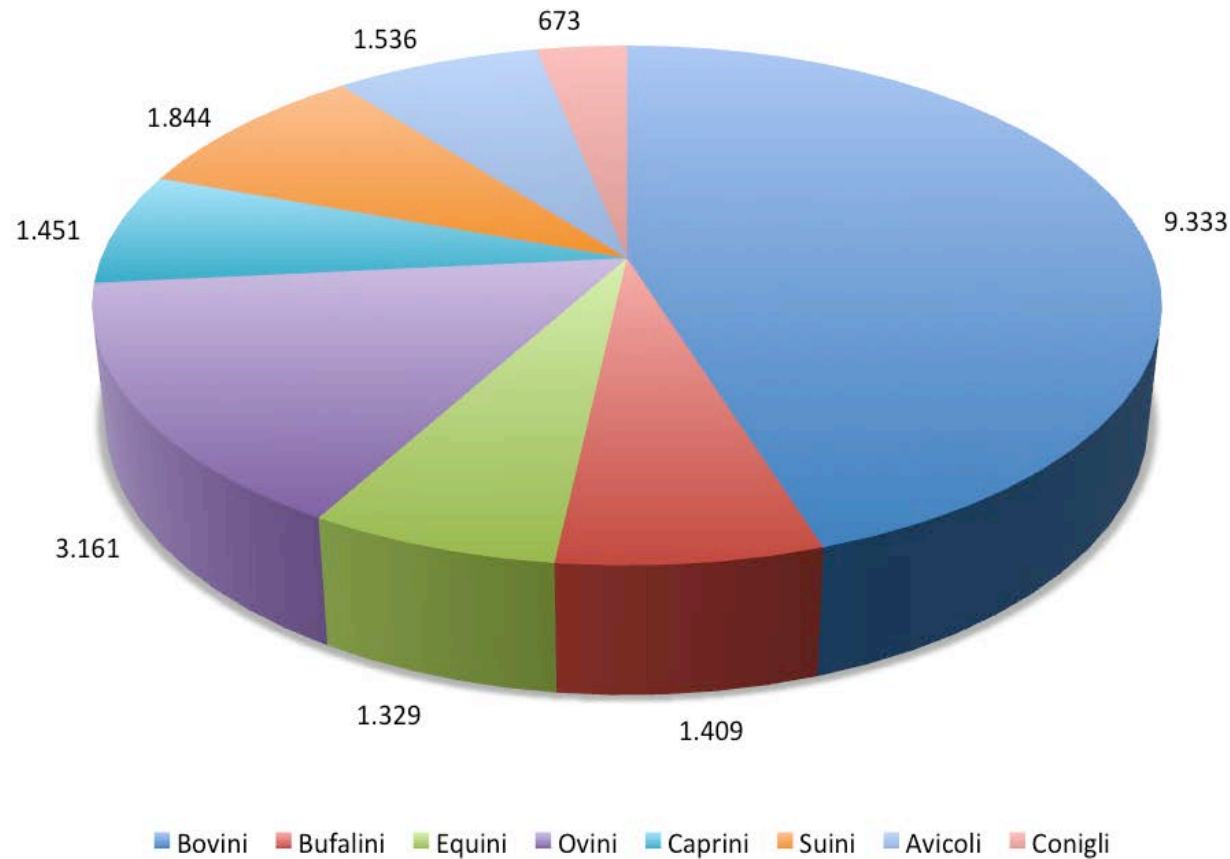


Sfide e opportunità del PSR Campania

L'agricoltura in Campania – il quadro generale

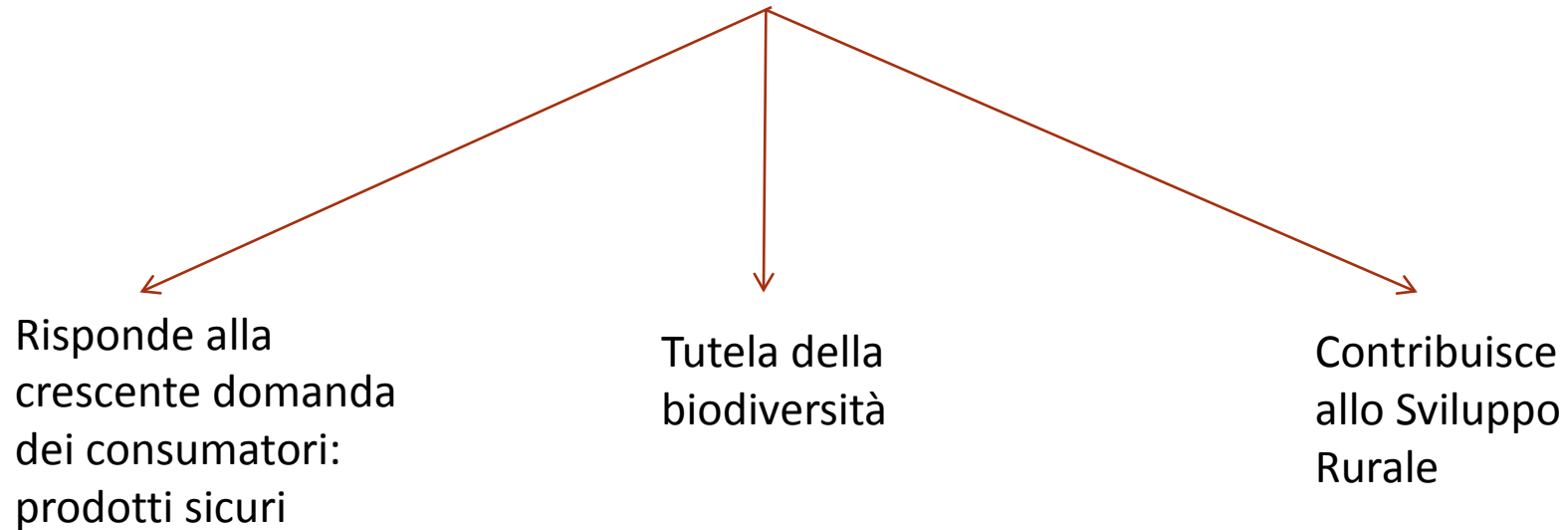
4

Allevamenti: numero di aziende per specie allevata



RURALSCHOOL
SUMMER SCHOOL 2017

Agricoltura Biologica



LEVA STRATEGICA: RECUPERO DEL TERRITORIO



L'Agricoltura Biologica in Campania conta....

Metodologia utilizzata

Abbiamo considerato le aziende biologiche certificate presenti nell'elenco Sinab - *Sistema d'Informazione Nazionale sull'Agricoltura Biologica* - (depurate dagli operatori definiti trasformatori) e le abbiamo analizzate/confrontate grazie ai dati del 6° CGA.

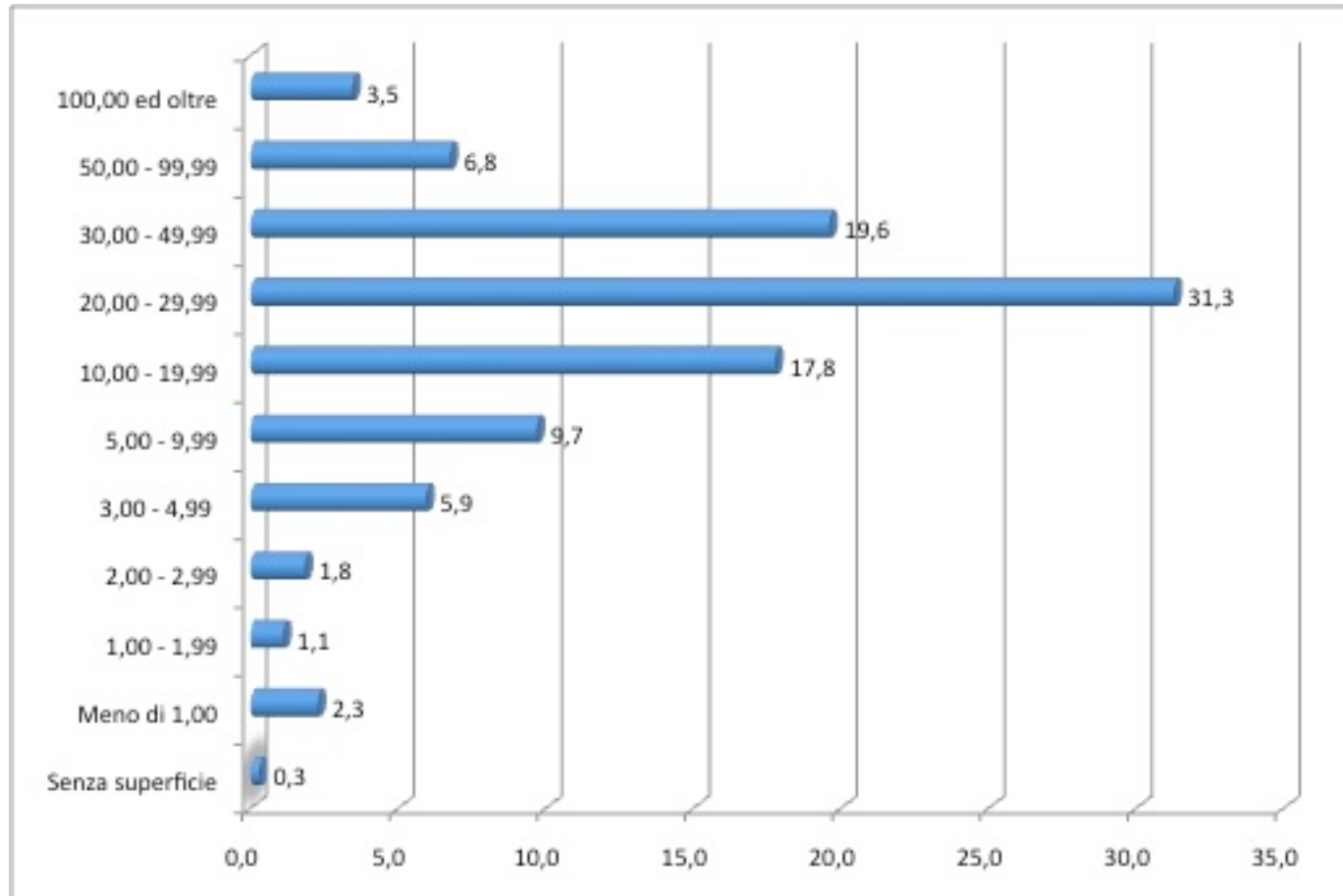


La situazione in Campania... i numeri dell'Agricoltura Biologica

PROVINCE	Numero Aziende	% Aziende	% SAU Bio	SAU Bio media
Caserta	281	21	24	10
Benevento	215	16	14	7
Napoli	69	5	2	3
Avellino	259	19	25	11
Salerno	538	40	36	8
CAMPANIA	1.362	100	100	9



Distribuzione percentuale delle aziende biologiche campane per classe di Superficie Agricola Utilizzata (SAU)

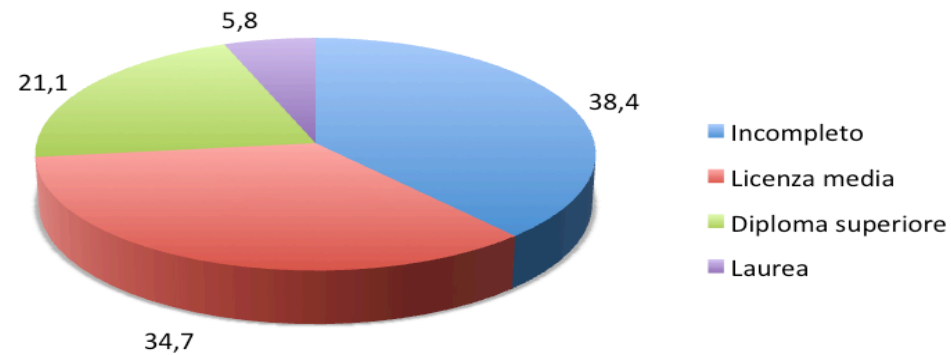


Notizie sul capo azienda

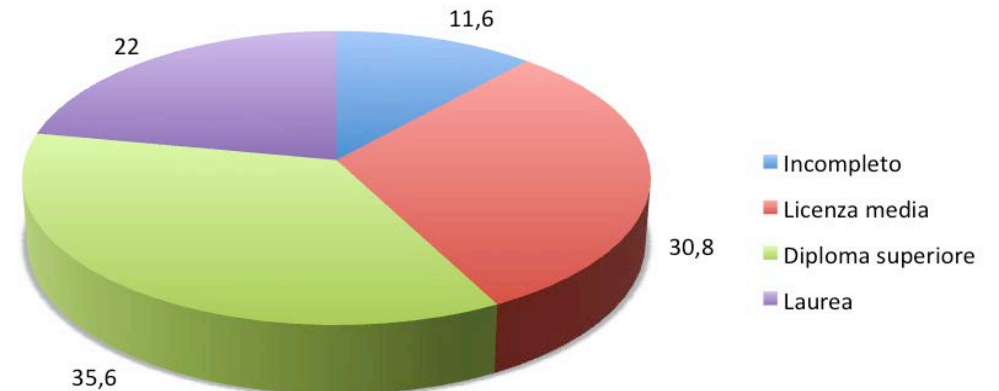
Titolo di studio



Aziende totali

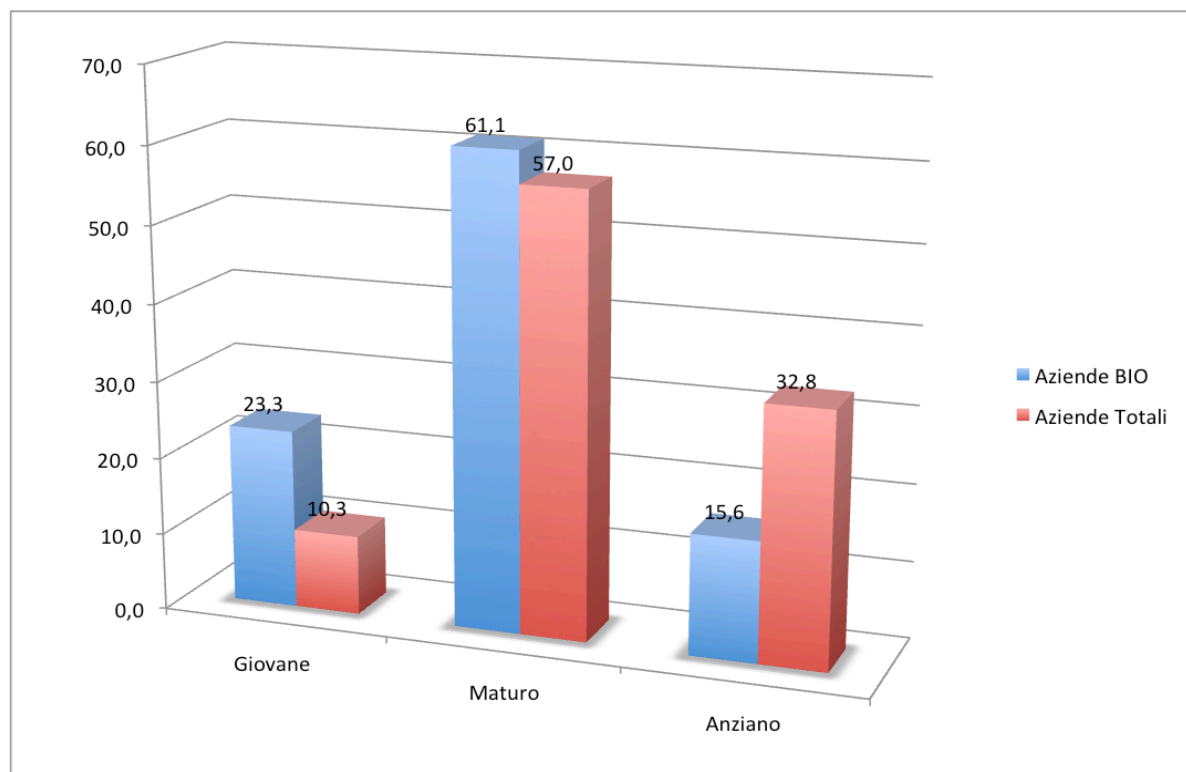


Aziende Biologiche



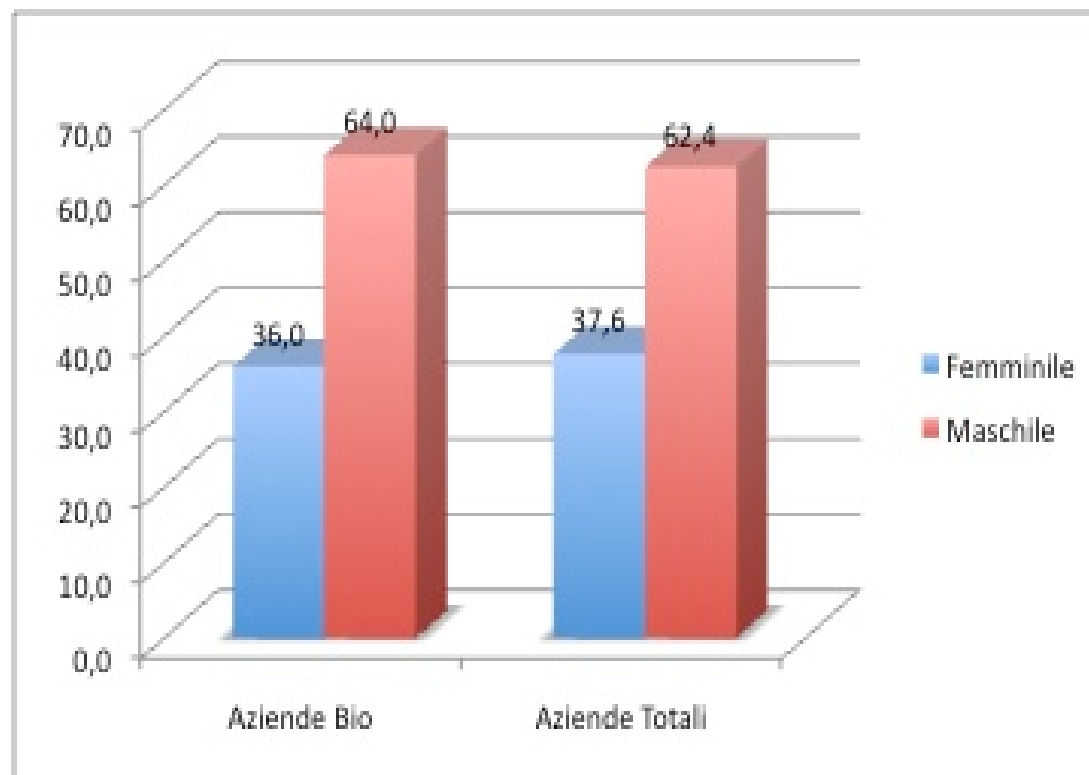
Notizie sul capo azienda

Età

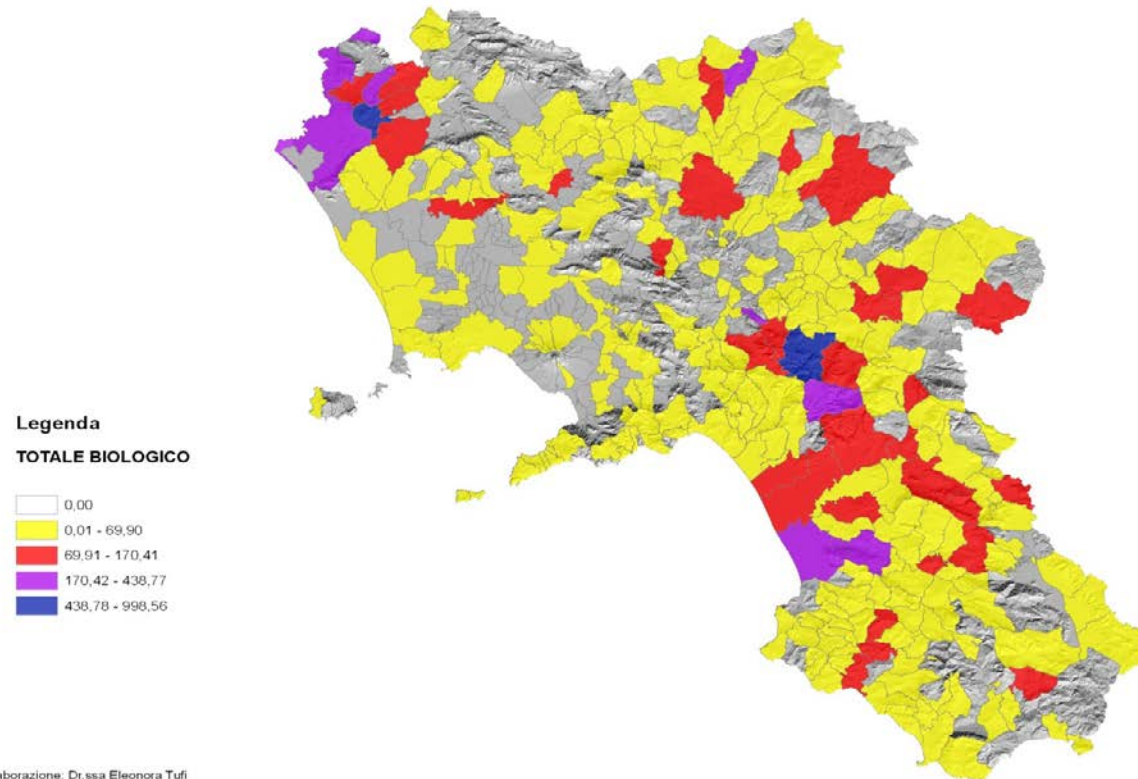


Giovane (fino a 40 anni); Maturo (41/60 anni); Anziano (oltre i 60 anni);

Genere



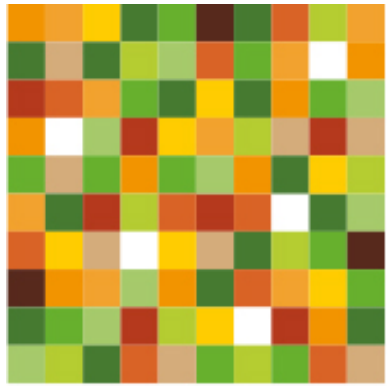
Su 550 comuni della Campania, 287 coltivano almeno un prodotto biologico



Elaborazione: Dr.ssa Eleonora Tufi



RURALCAMP
SUMMER SCHOOL 2017



PSR14-20
Campania

La **Regione Campania**, con il PSR 2014-2020, mette in atto le azioni

- per stimolare la competitività
- favorire l'innovazione del settore agroalimentare
- garantire la gestione sostenibile delle risorse naturali

Il **PSR Campania** mette a disposizione oltre **1,8 miliardi** di euro di risorse pubbliche attivando investimenti complessivi per circa **3 miliardi** di euro

Il Programma è suddiviso in

- **6 priorità** (i fabbisogni emersi)
- **18 focus area** (i pilastri della strategia del PSR)
- **3 obiettivi strategici**
- **18 misure** (per trasformare gli obiettivi in risultati concreti)

Sono **3 gli obiettivi** strategici da raggiungere:

Campania Regione Innovativa

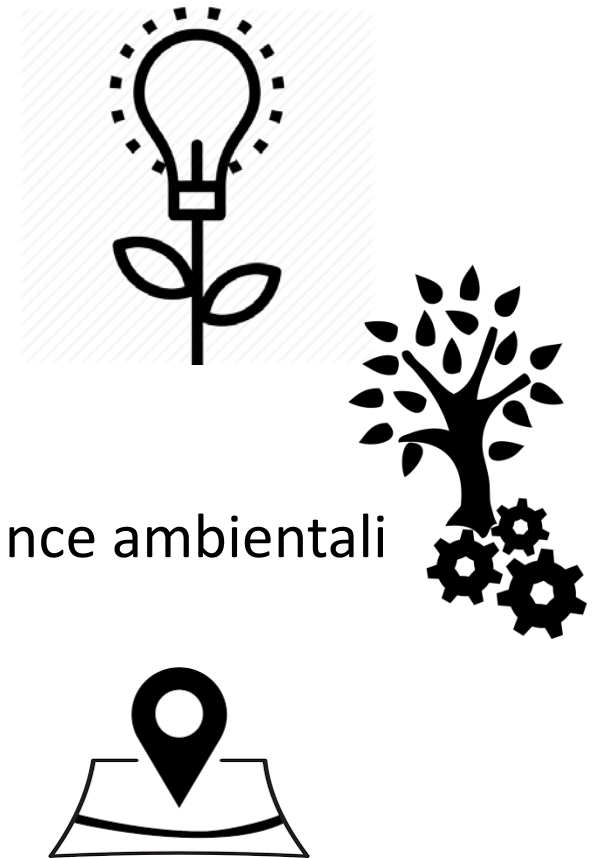
per un'agricoltura più giovane, dinamica e competitiva

Campania Regione Verde

per un'agricoltura più sostenibile e un miglioramento delle performance ambientali

Campania Regione Solidale

per migliorare la qualità della vita e la fruibilità dei territori rurali



La strategia

1. Promuovere il trasferimento di conoscenze e l'innovazione nel settore agricolo e forestale e nelle zone rurali.
2. Potenziare la redditività delle aziende agricole e la competitività dell'agricoltura, promuovere tecnologie innovative per le aziende agricole e la gestione sostenibile delle foreste.
3. Promuovere l'organizzazione della filiera agroalimentare, il benessere degli animali e la gestione dei rischi del settore agricolo.
4. Preservare, ripristinare e valorizzare gli ecosistemi connessi all'agricoltura e alla silvicoltura.
5. Incentivare l'uso efficiente delle risorse e il passaggio a un'economia a basse emissioni di carbonio e resiliente al clima nel settore agroalimentare e forestale.
6. Adoperarsi per l'inclusione sociale, la riduzione della povertà e lo sviluppo economico nelle zone rurali.

La Misura 11 è dedicata all'Agricoltura Biologica

Obiettivi

- incremento e mantenimento di metodi produttivi a ridotto impatto ambientale
- tutela della biodiversità
- rispondere alla crescente domanda di prodotti più sicuri e sani da parte dei consumatori

prevede due tipologie di intervento

11.1.1 Conversione delle aziende agricole ai sistemi di agricoltura biologica

11.2.1 Mantenimento delle pratiche e dei metodi di agricoltura biologica



Misura 11

Dotazione finanziaria: 35 milioni di euro, di cui:

8 milioni per le aziende agricole che si convertono all'agricoltura biologica

27 milioni per le aziende che mantengono pratiche e metodi di agricoltura biologica



2 i bandi pubblicati ad oggi (nel 2016 e nel 2017) a cui hanno aderito:

1.670 aziende per la conversione

1.353 aziende per il mantenimento

Il PSR Campania prevede una premialità per le aziende bio che accedono alle altre Misure - dotazione finanziaria 360 milioni di euro:

4.1.1 Sostegno a investimenti nelle aziende agricole

4.2.1 Trasformazione, commercializzazione e sviluppo dei prodotti agricoli nelle aziende agroindustriali

4.3.1 Viabilità agro-silvo-pastorale e infrastrutture accessorie a supporto delle attività di esbosco

5.1.1 Prevenzione danni da avversità atmosferiche e da erosione suoli agricoli in ambito aziendale ed extra aziendale

9.1.1 Costituzione di associazioni e organizzazioni di produttori nei settori agricoli e forestale

15.1.1 Pagamento per impegni silvoambientali e impegni in materia di clima

16.7.1 Sostegno a strategie di sviluppo locale di tipo non partecipativo

Beneficiari

I beneficiari sono molteplici e differenziati per singola misura. Complessivamente sono riconducibili alle seguenti categorie:

- Operatori agricoli singoli o associati
- Operatori forestali
- Imprese agroalimentari
- Aggregazioni di soggetti pubblici e privati (imprenditori agricoli, enti di ricerca, imprese agroalimentari, enti di consulenza, ecc.)

In sintesi, la Regione Campania, investe:

- nell'agricoltura sostenibile
- nel ricambio generazionale
- nel trasferimento delle competenze e delle innovazioni
- nella cooperazione

**In questa partita l'Agricoltura Biologica rappresenta
il volano per affrontare le sfide che ci attendono...**

...la crescita intelligente, sostenibile e inclusiva





GRAZIE